

# Lehmarchitektur in Zile/Develi (Türkiye)

## Baukultur als regionales Kulturerbe Anatoliens

### Interdisziplinäre Perspektiven zwischen Archäologie, Baupraxis und Urban Governance.

Dr. Bilgehan Köhler M.A. – Archäologin & Projektentwicklerin für Lehmarchitektur und Kulturerbe in Zile (Develi/ Anatolien), Genf

Prof. Susanna Schaller – Urban Governance, (CUNY) City University of New York.

Dr. Penbegül Öztürk – Architektin (Lehmbau), Nuh Naci Yazgan Universität, Kayseri.



Istanbul Boğazı'nın mit Kizkulesi/ Meanderturm  
1880-1893



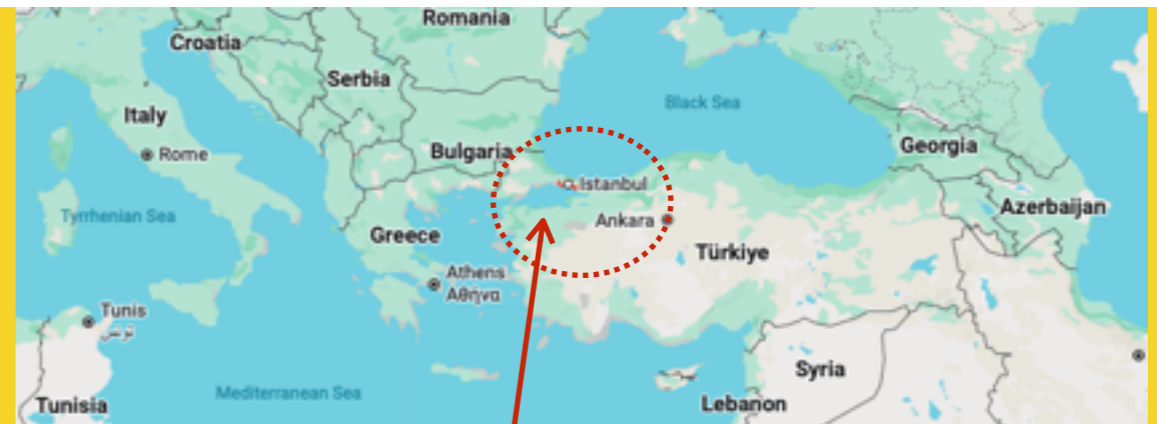
Istanbul Basaksehir  
2022



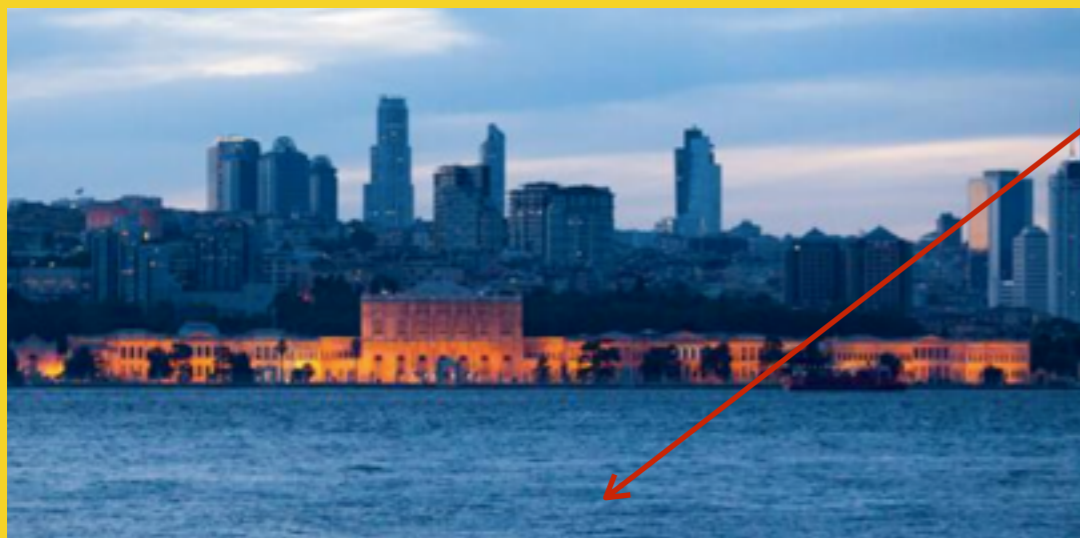
Istanbul Basaksehir  
2022 Foto vom Flugzeug

Istanbul hat 16 Millionen Einwohner (2026)

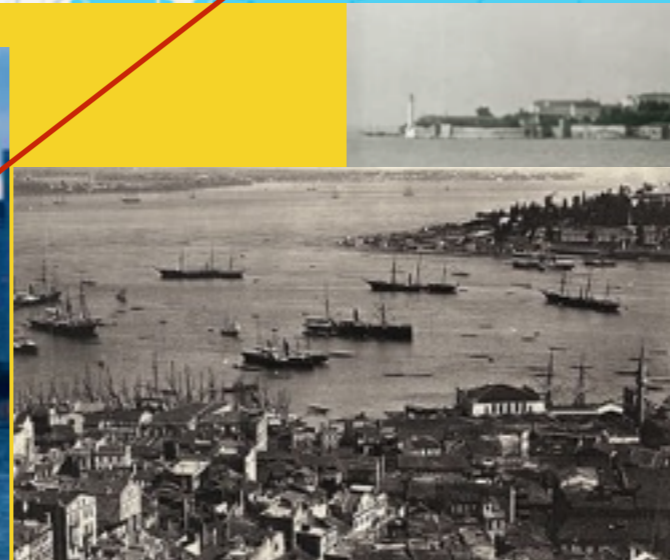
Staatlichen geföderte Baumassnahmen (Toki)



Urban Governance



Dolmabace Palast 1853-1909



Istanbul  
Bosporus 1880-1893



Historisches osmanische Haus in Zile



„Die Frage ist nicht, ob wir planen oder wachsen lassen.  
Die Frage ist, ob wir lernen, so zu planen,  
dass Wachstum überhaupt möglich bleibt.“

# Gecekondu- homes

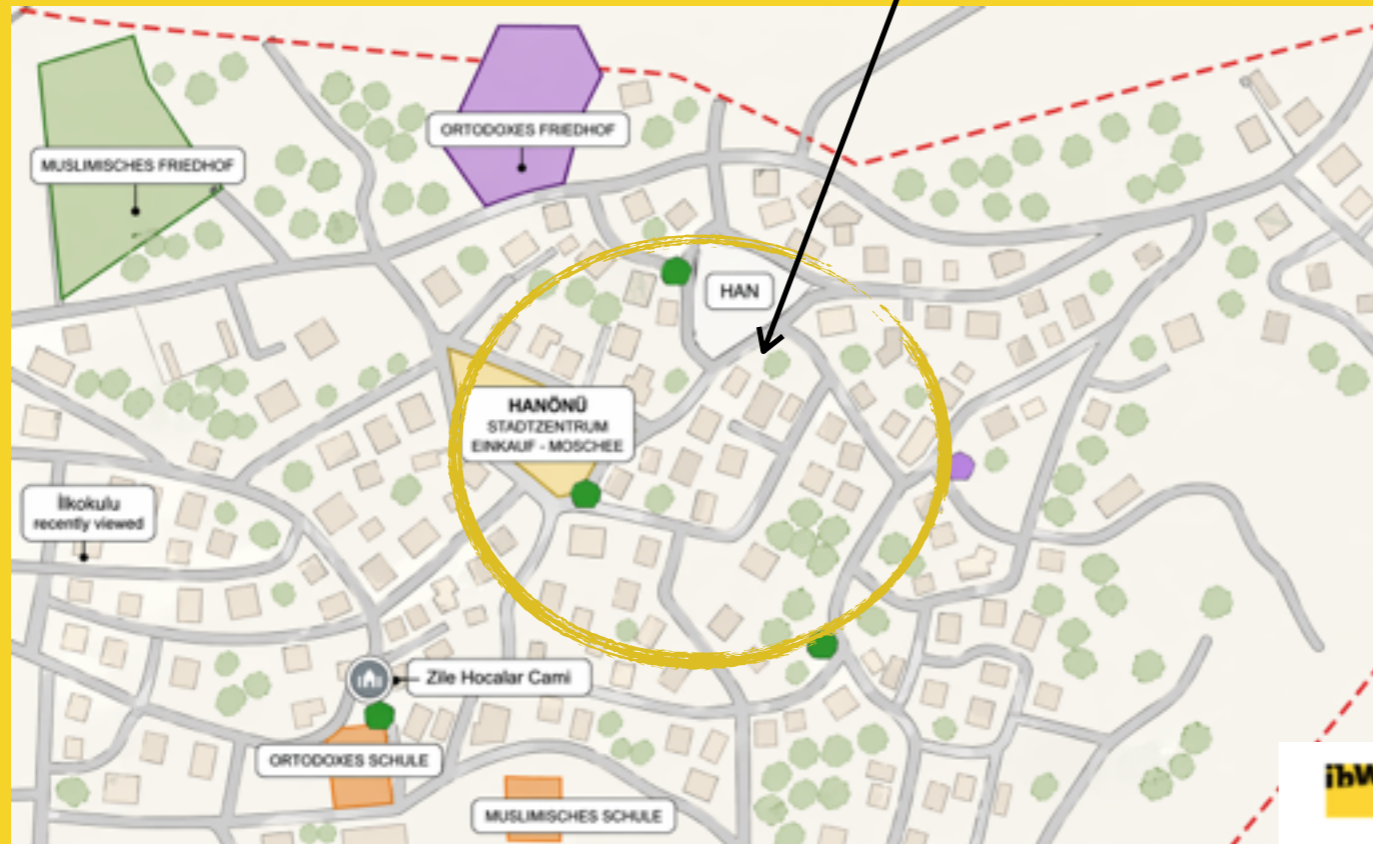
# Luftzufuhr in den Ort



Zile in der gestuften Baustruktur (Luftzufuhr)



Tarihi Kentsel Cevre Korunmasında  
Mimari Proje Çalışmalarının Rolü - Yapı Dergisi



## Cross Ventilation

Cross ventilation is a natural way to ventilate a building by allowing air to flow through it from open windows or doors on opposite sides. This can help to improve indoor air quality, reduce energy costs, and create a more comfortable living or working environment.



## 1980 Toki Hochhäuser Bursa

Corbusiers Vorstellungen  
werden Mode



Gecekondu 1940-50 / Lehmbauten  
in einer Nacht aufgestellt

Tradition  
der türkischen Häuser entwickelter  
Ausweg für Landflucht

## Le Corbusier (1887-1965)

## The Paris of Tomorrow - That Thankfully Never Was



*Plan Voisin Mockup of Paris © Clemens Gritl*

<https://www.messynessychic.com/2022/02/18/the-paris-of-tomorrow-that-thankfully-never-was/>



Osmanische Wohnhäuser in Bursa

### “TOKİ'nin Bursa Kentine Tokadı”

3. Fotopreis : Erdal  
Yavuzak / Yalova

Gecekondus sind die Vorgänger der osmanischen Lehmbauten so C. Bektas



Türkische Häuser in Zile



Ottoman architecture in Bursa







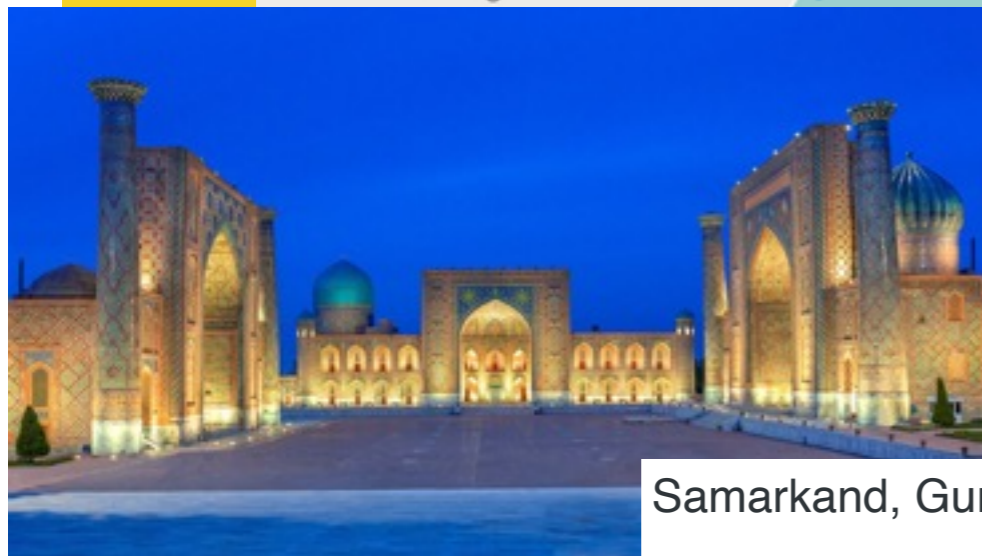
Greater Kyz Kala/Merv/Turkmenistan



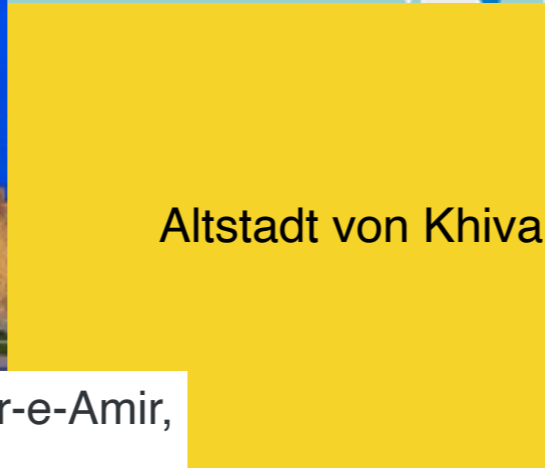
Festung Ark in Bukhara



Bukhara, Kalon mosche



Samarkand, Gur-e-Amir,



Altstadt von Khiva



# Seldshuken Sultanı Alaaddin Keykubat Palast Lehmbau (Hybrid) KONYA

Konya 12. Jh. u. Z.

Zile

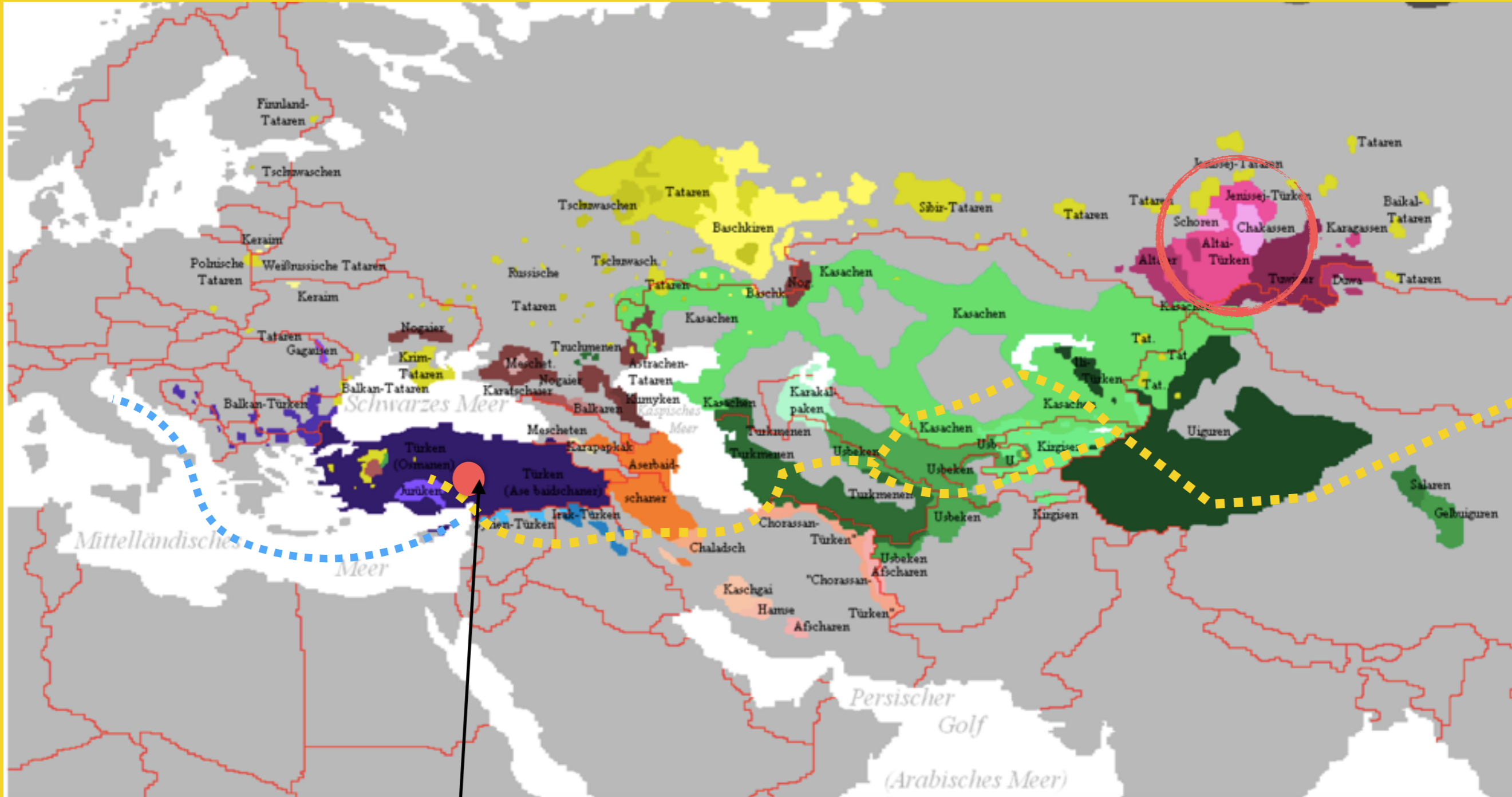


(Sarre Fotoaufnahme 1870)





# Woher kommt die Bautradition der Türken (ehemals Turkistan benannt)



Zile/ Develi

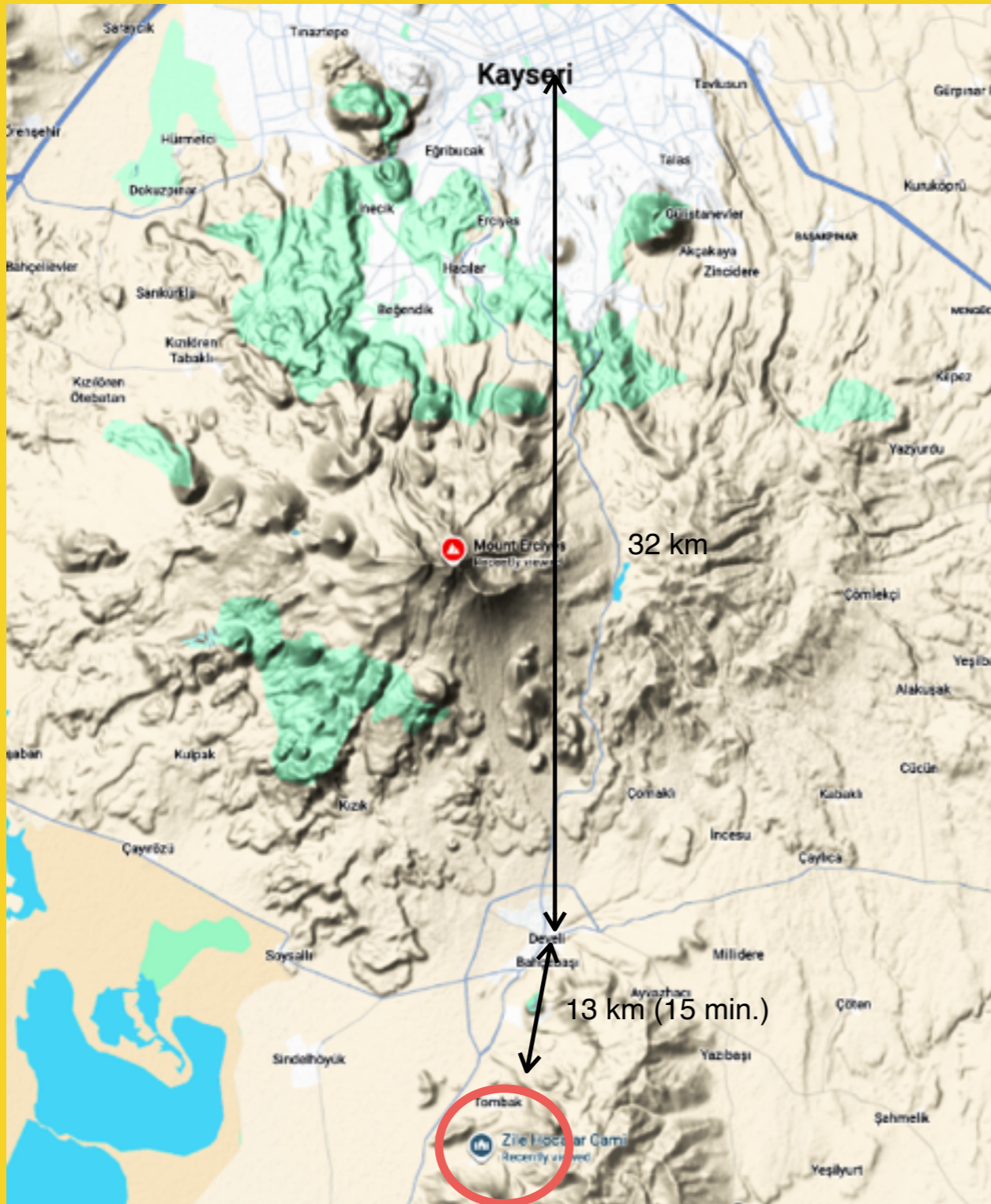


An die Seidenstrasse angeschlossen Hanönü Tor des Rasthauses in Zile



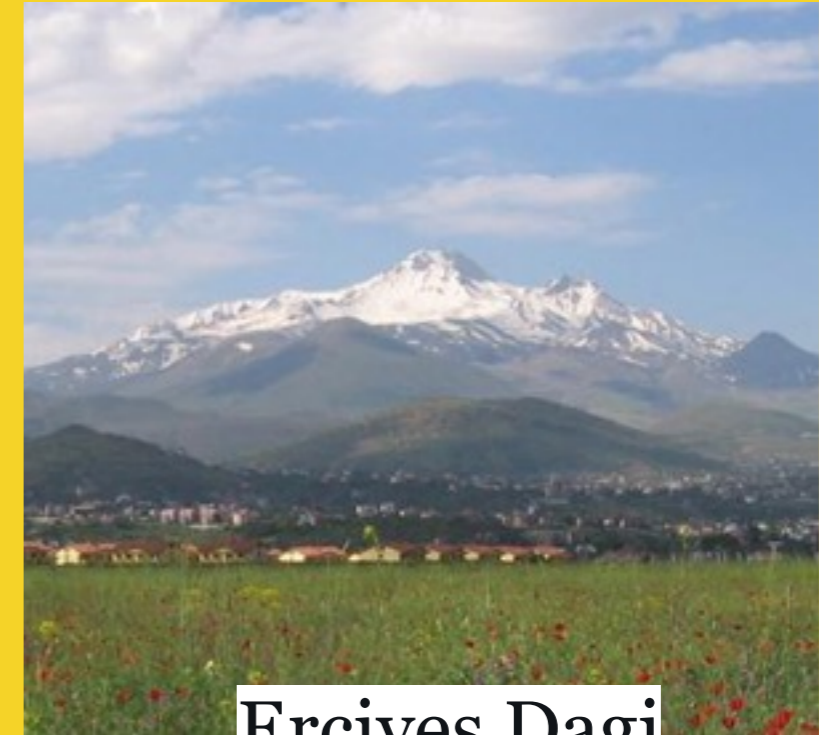
Der Gesamtverlauf der Hauptroute der Seidenstraße im Mittelalter (Seldschuken - Kervansaray)





Zile/Develi

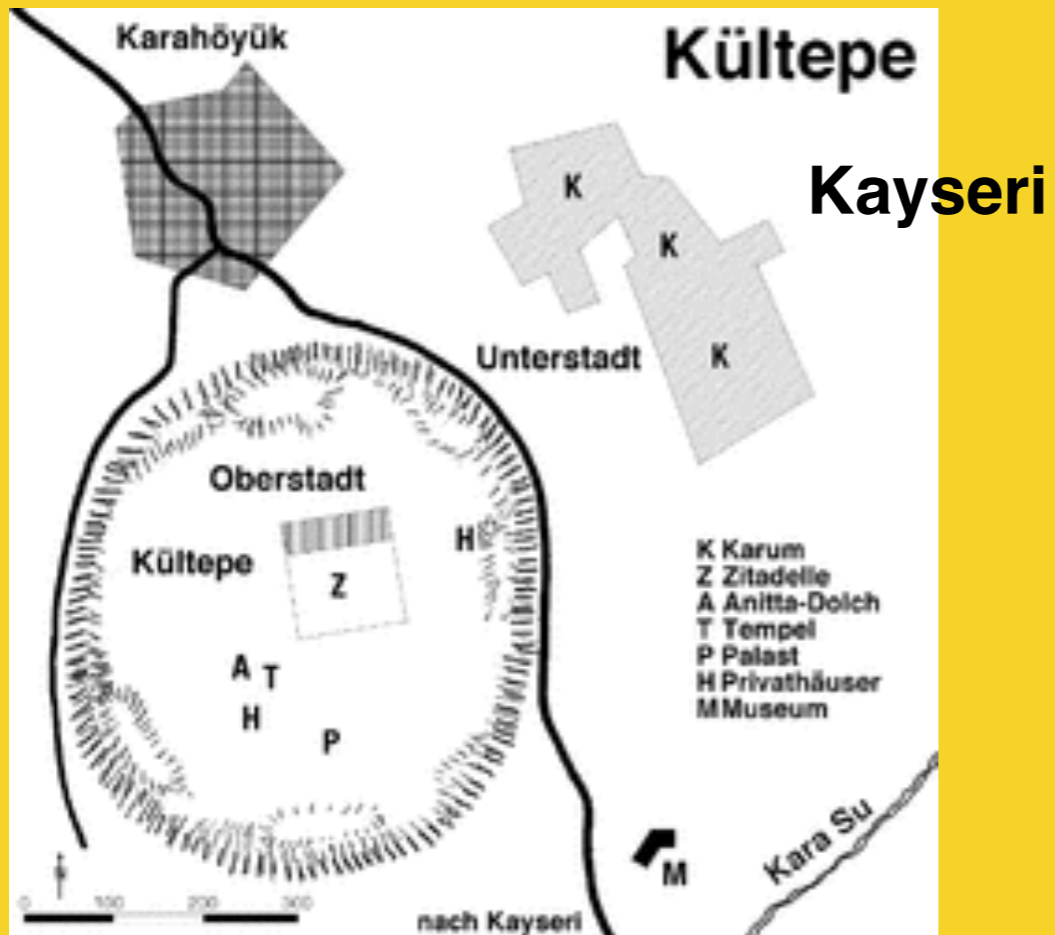
Kayseri 45 km (40-50 min) Develi 13 km (15 min.)



Erciyes Dagi

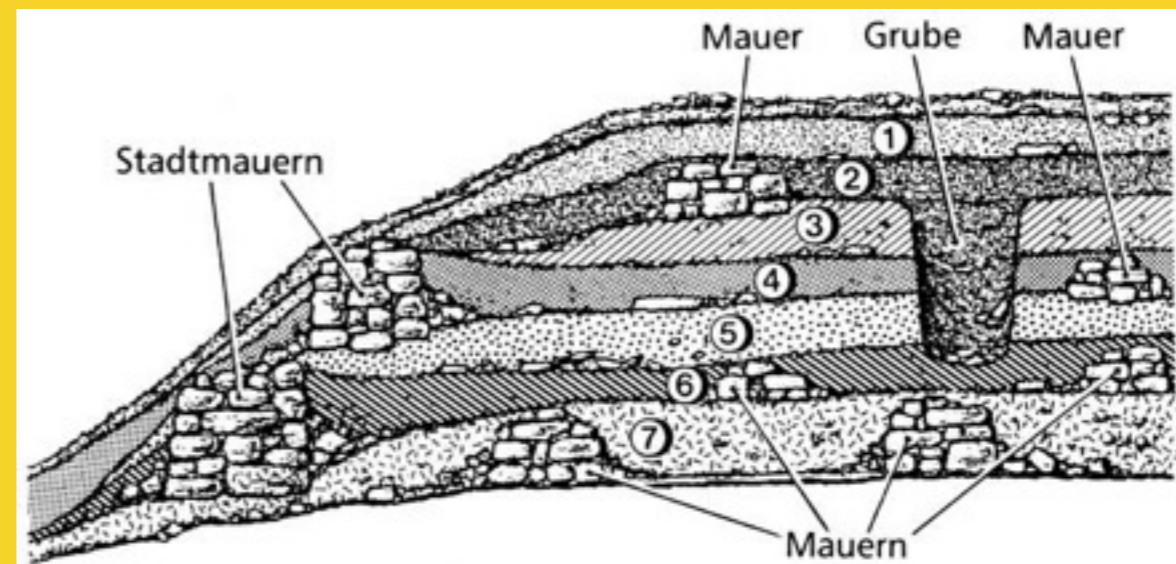
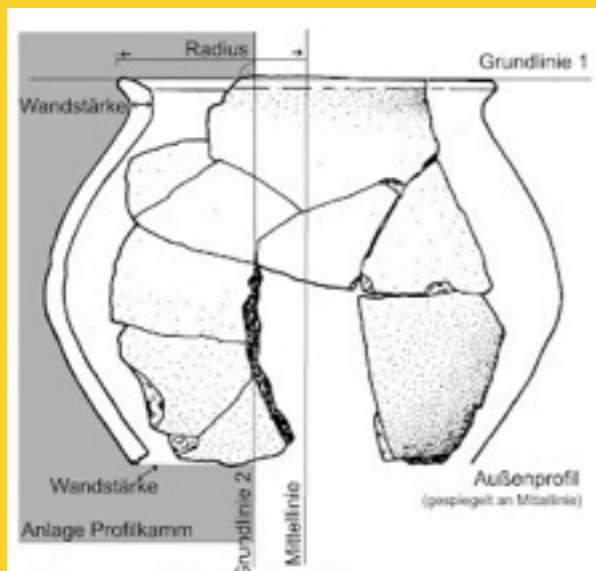
3.917 m





2. Jahrtausend v. Chr. blühte dort eine der größten Städte der Bronzezeit unter dem Namen Kaneš

Handelsorte ...





Çatalhöyük

Konya

Zile/Develi

Uruk

Calathöyük - Zile (300 km)

# Strategisch wichtig für die Wirtschaft (Kayseri/Develi/Zile) – Seidenstrasse



Neuere Zonen  
Agrarwirtschaftliche Wohnbebauung    Kernstadt: Mittelalter

Aci Su

## Zile (Develi) die Stiftung des Nevsehirli Damad Ibrahim Pasa, (Grossvesier des Sultans in Istanbul 1718-1730)



**Nevşehirli Dâmad İbrahim Paşa** (1660, [Muşkara](#) - 16 Ekim 1730, [İstanbul](#)), **III. Ahmed** saltanatında, 9 Nisan 1718 - 1 Ekim 1730 tarihleri arasında [sadrazamlık](#) yapmış Türk asıllı Osmanlı devlet adamı. Lalelidevri - Tulpenzeit.

Maler: Jean Baptiste Vanmour  
(1671-1737)

[Muşkara](#) wurde umbenannt: Nevsehir - (Neuestadt)



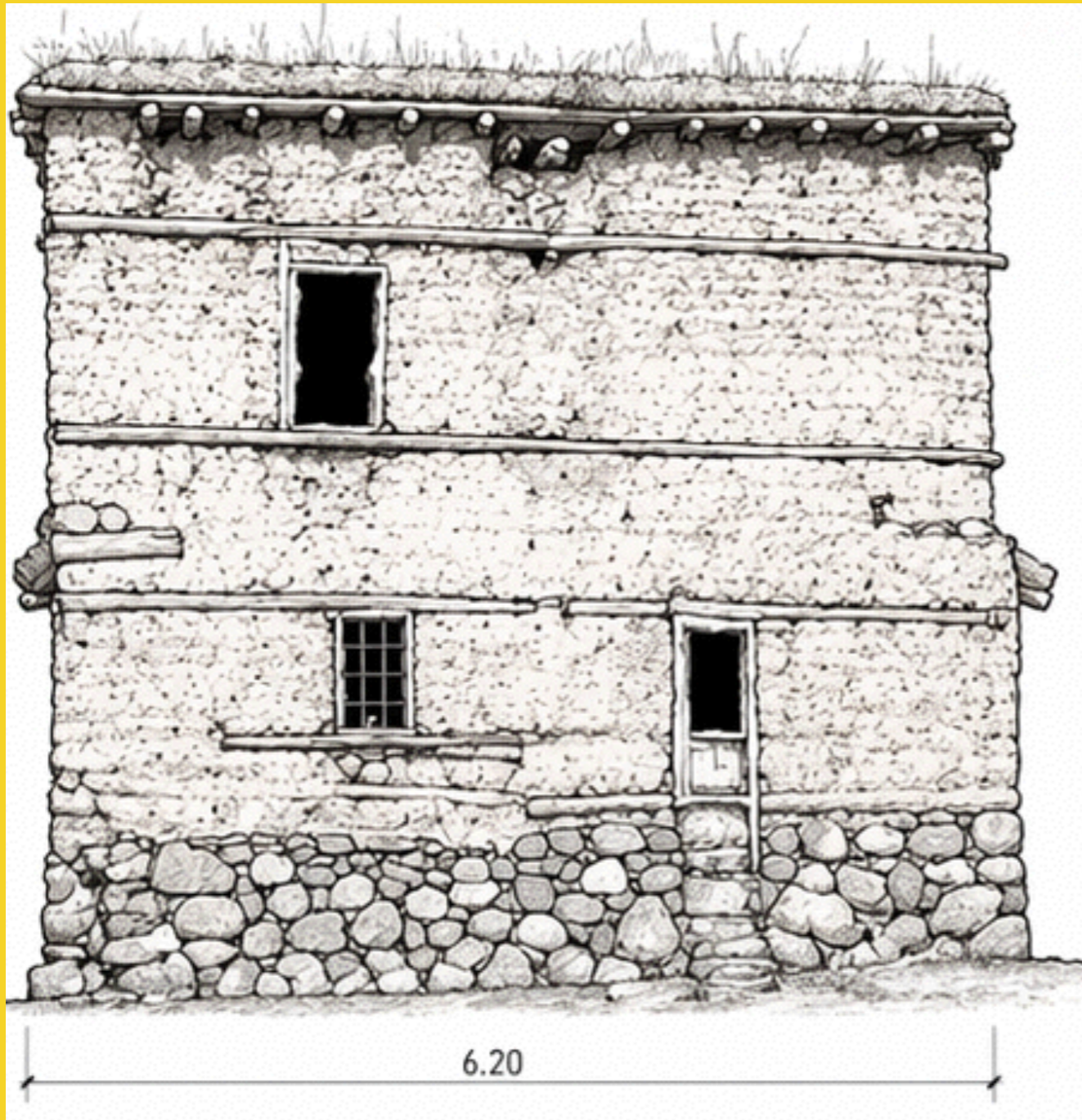
Rijksmuseum Amsterdam



## Lehmbauten in Zile

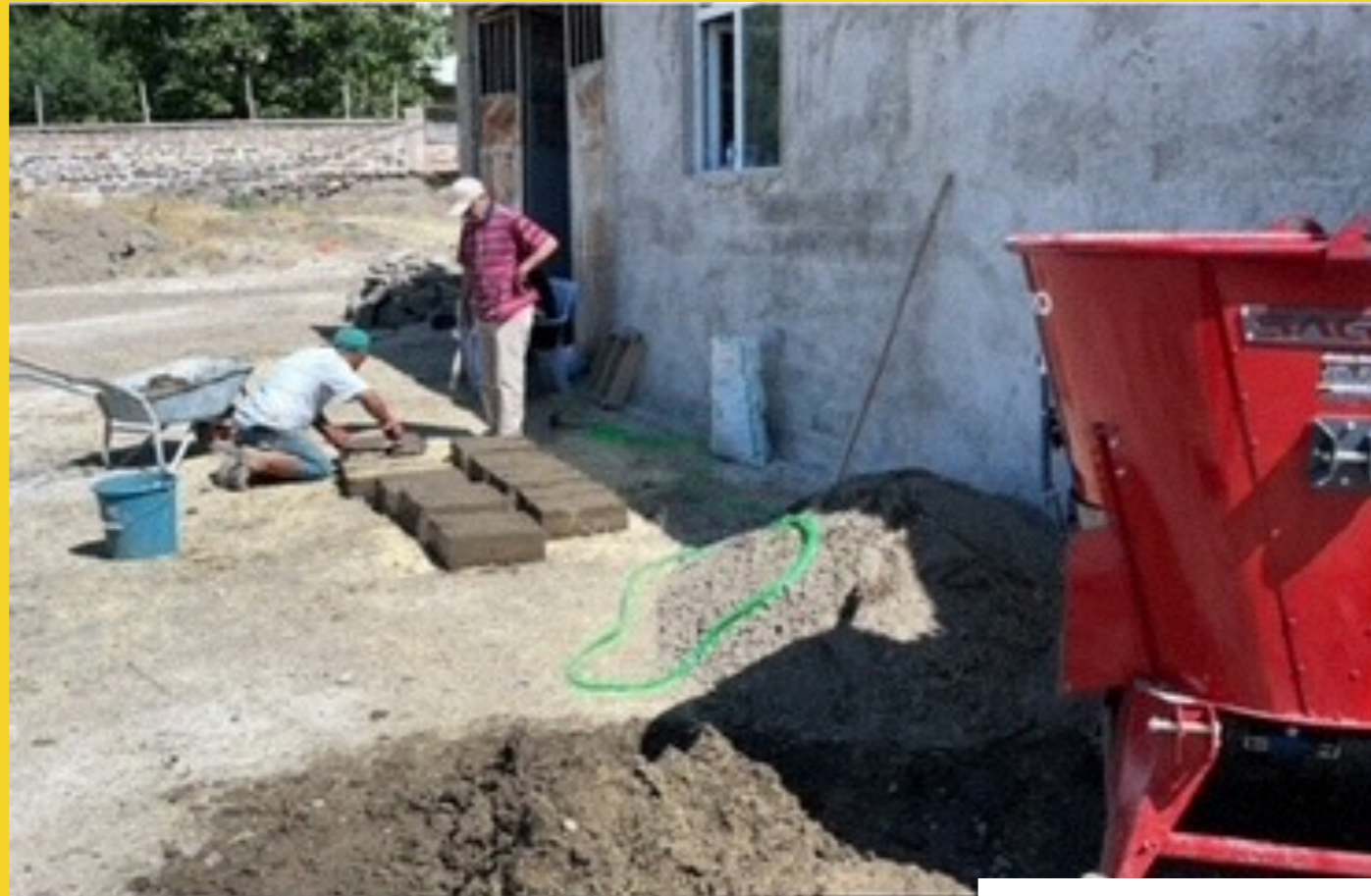
Hochkultur entsteht nicht nur durch Luxusmaterialien, sondern durch kluge Kombination lokaler Materialien mit technischer Innovation.

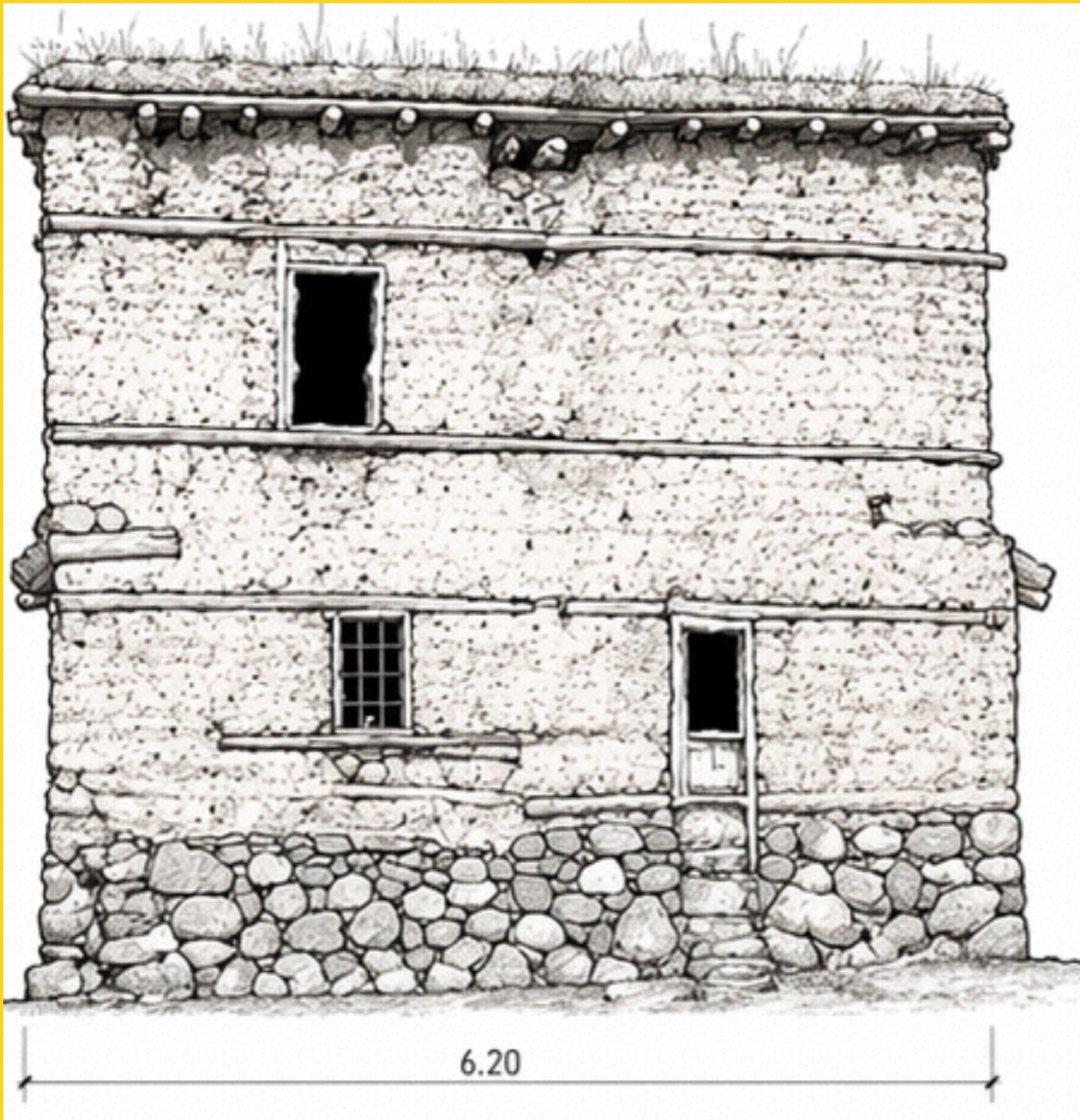






Lehmproduktion in Zile September 2024









Çatalhöyük  
Konya

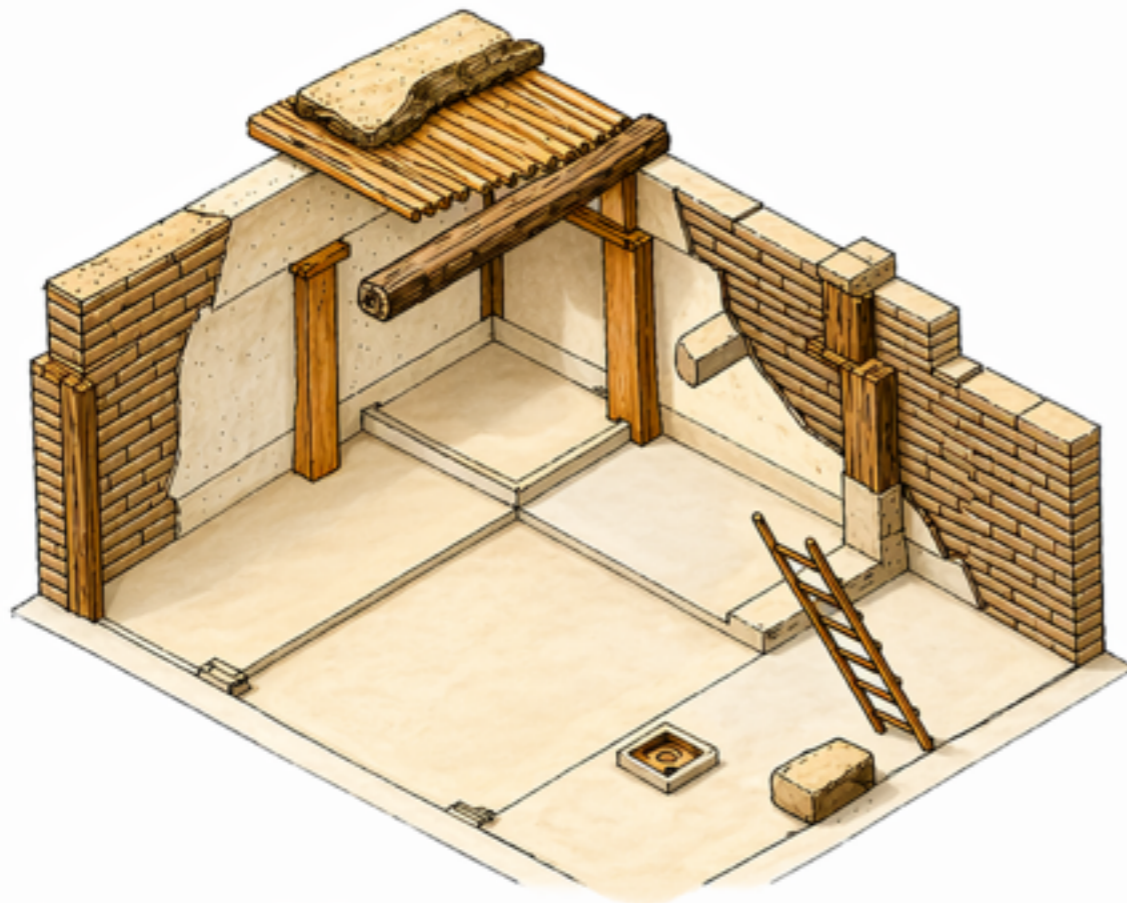
Zile/Develi  
Calathöyük - Zile (300 km) Uruk

Ausgrabungsareal Melaart

Zile liegt im Einflussbereich aller dieser Orte- und deshalb sieht man den Einfluss in die Architektur.

## Stein zum Walzen des Daches

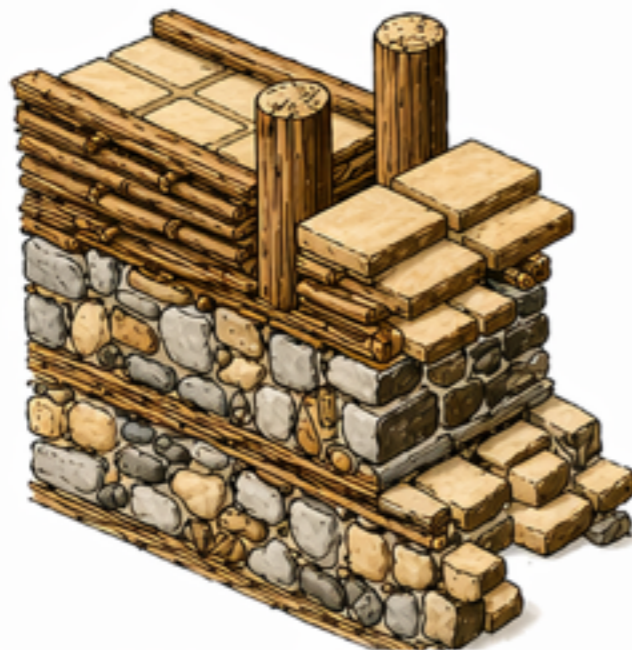




**2** Çatalhöyük – Bautechnik –  
Rekonstruktion – 7. Jahrtausend  
v. Chr. (nach Mellaart)



**4** Ein hethitisches Haus –  
Rekonstruktion (nach Naumann)



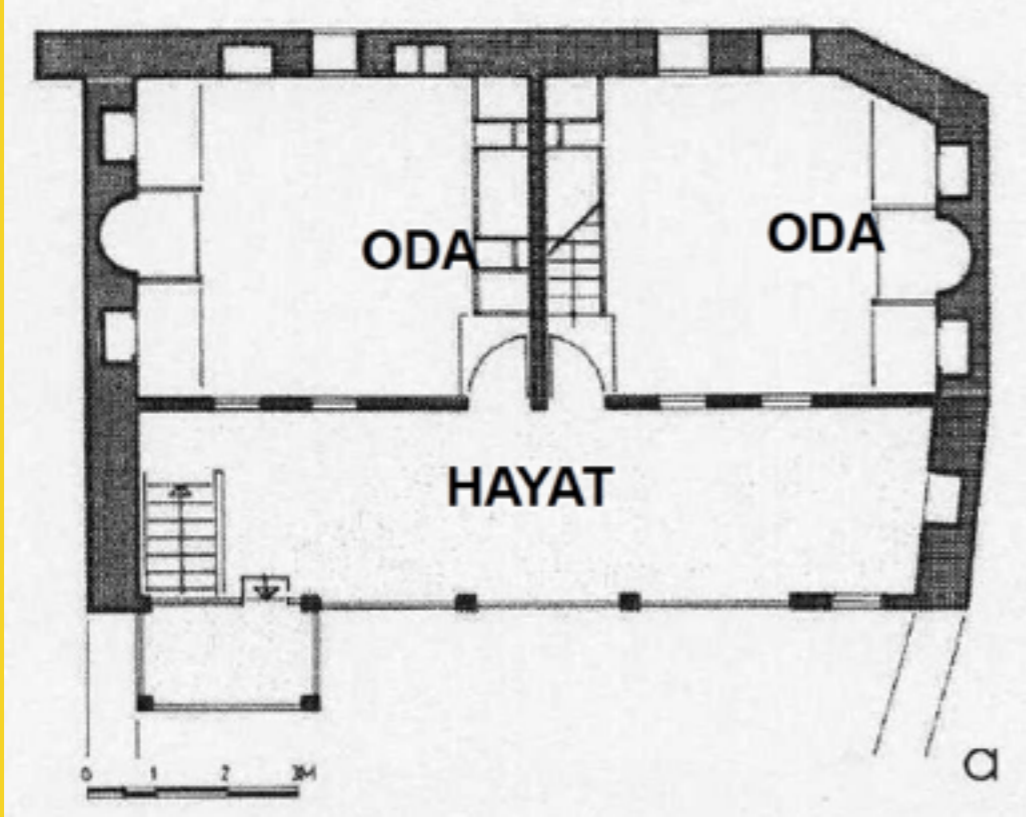
**Beyce Sultan (ca. 4000 v. Chr.)**

Im hethitischen Haus ähnelt der halboffene, von Holzstützen getragene Raum vor den Zimmern dem offenen Sofa-/Hayat-Bereich des türkischen Hauses. Die Bautechniken des Hauses mit Hayat sind in dieser Tradition bewahrt.

# Traditionelles Wohnhaus

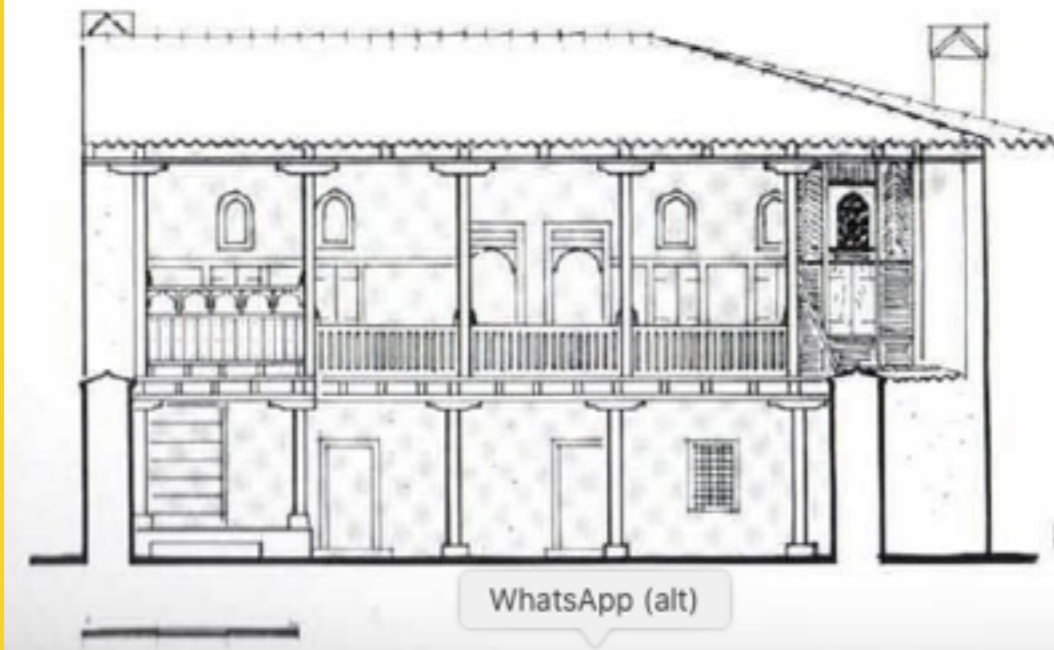


## Osmanische Einfluss auf die Häuser in Zile (Develi)



Bursa Sarayönü Mahallesi'nde hayatlı evlerin en eski örneklerinden biri (Eldem)

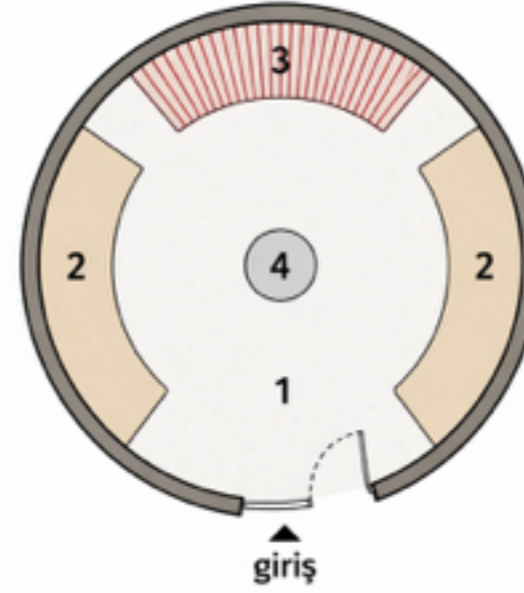
Türk evi'nin en erken örneklerinden olan açık sofalı/hayatlı evlerde birinci kat odalarının önünde yarı açık bir mekan olan hayatın varlığı temel bir oluşumdur.



Hayat sözcüğü Arapça avlu anlamına gelen "hiyatta" sözcüğünden gelmektedir Yani Türk evinde Suriye ve Lübnan evlerindeki avlunun yerine yarı açık bir mekan olan hayat kullanılmıştır.



### YUVARLAK YAPI (YURT)



- 1 çok amaçlı orta alan
- 2 oturma alanı
- 3 kapalı kullanım alanları
- 4 ısıtma



- 1 oda
- 2 sedir
- 3 dolap
- 4 ocak

nach Ayten Erdem



## Modularaufbau des Innenausbaus



*Kerplic'24 – Challenges in Earth-Based Interior Architecture;  
Current Issue in Earth-Based Materials, Construction Techniques  
and Approaches  
11<sup>th</sup> International Conference  
Kayseri/ Türkiye, 12-14 September / 2024*

**Illustrations: Pilot project for UNESCO World Heritage Status: Zile (Develi) a “Place of Peace.”**



**Fig.1: Zile (Develi) with significant building heritage of adobe structures**



2024



Atatürk Strasse in Zile/Deve



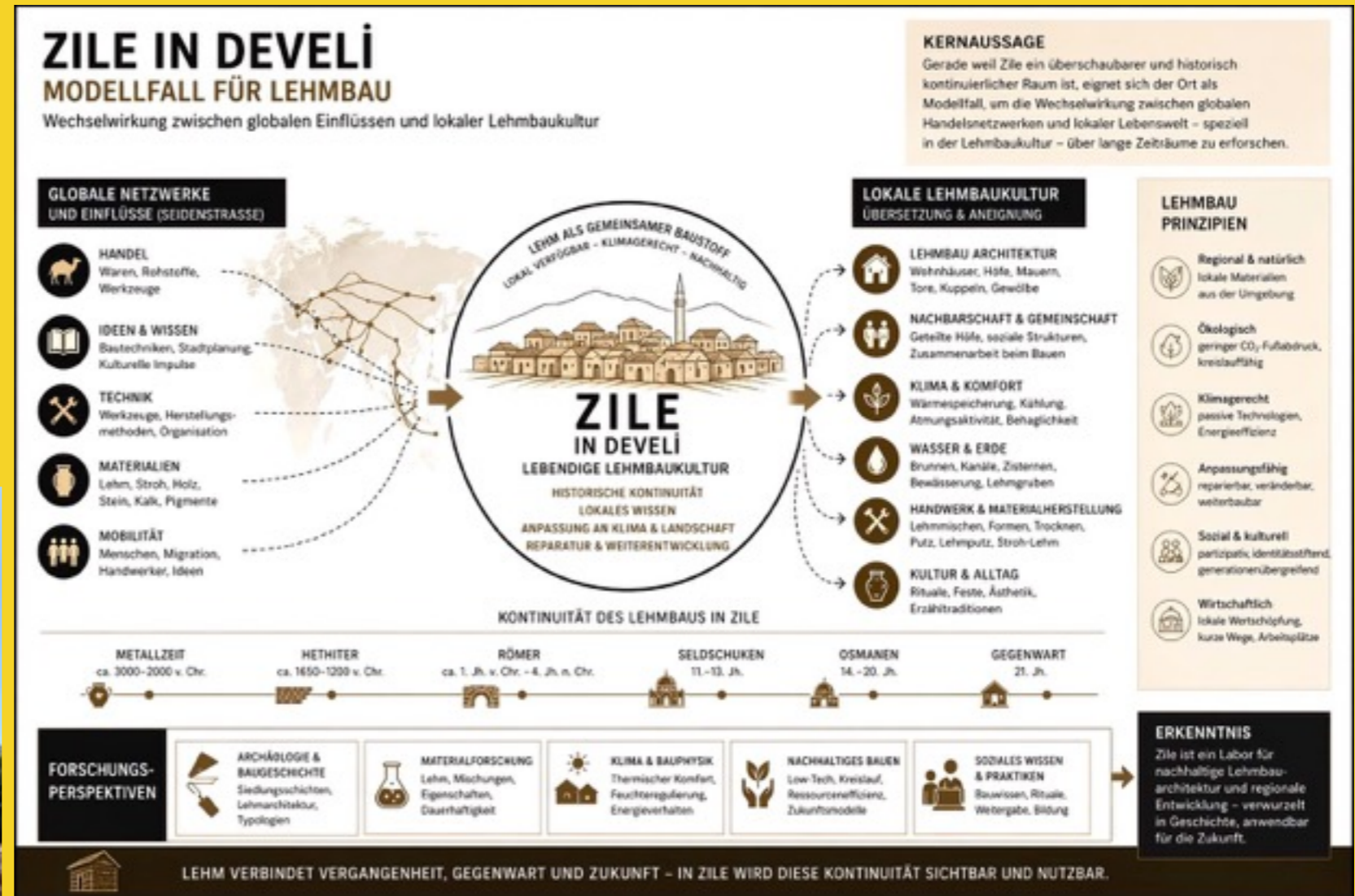






Restauriert 2025

# Zile (Develi) ein Labor für Lehm. Lernen und Leben in der Lehmbaukultur



Wir bedanken uns für das Zuhören und hoffen dass Sie uns in Zile besuchen und wir Workshops machen und die Lehmhäuser in Anatoliens vor dem Untergang retten.

Email: [bilgehan@gmx.de](mailto:bilgehan@gmx.de)