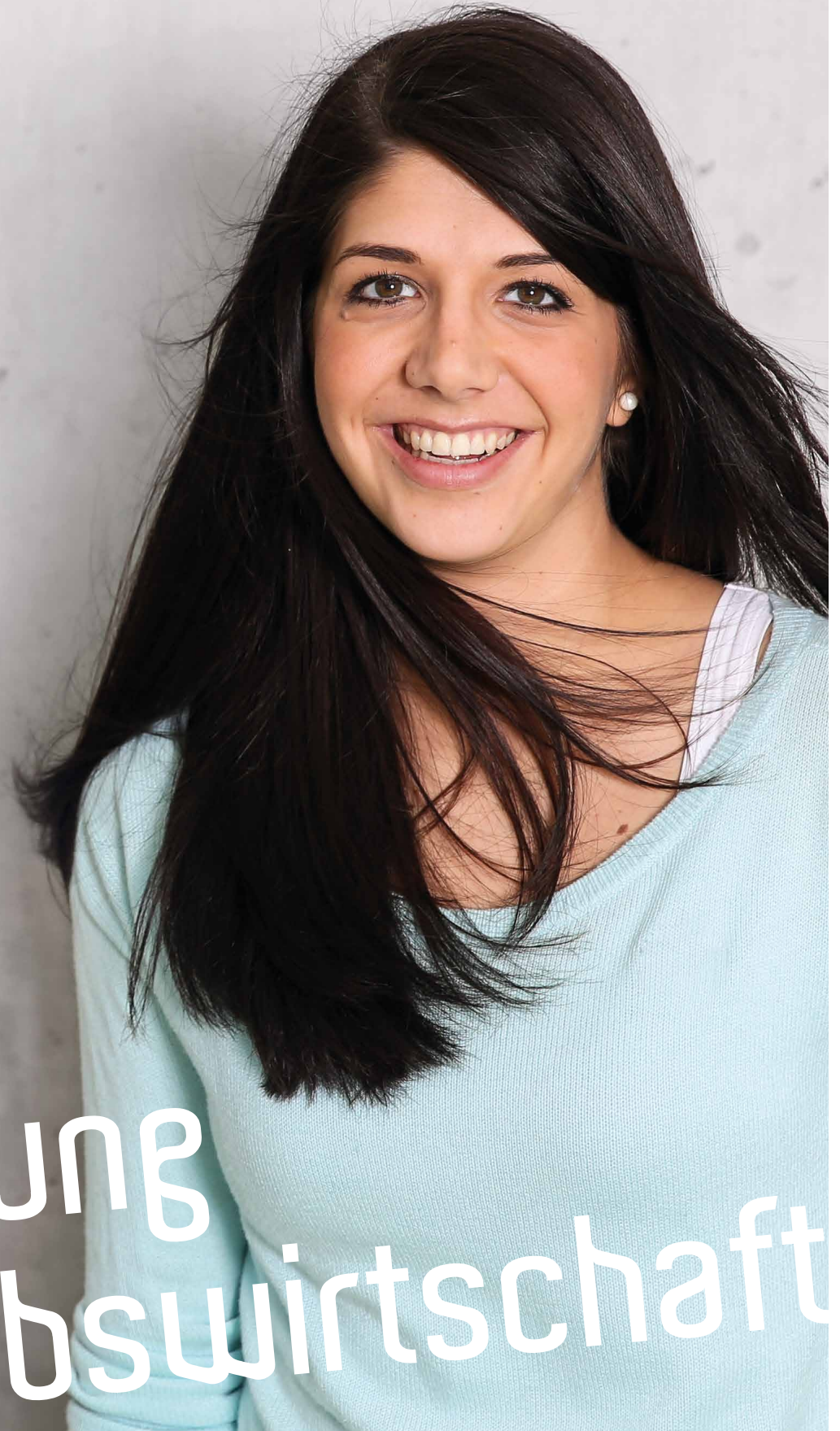


**ibw**

Höhere Fachschule  
Südostschweiz

Meine Schule. Meine Zukunft.



Abteilung  
Betriebswirtschaft

## Dipl. Betriebswirtschafter/-in HF

Advanced Federal Diploma of Higher Education in Business Administration  
NQR Stufe 6

### Auf einen Blick

#### Daten

Schulbeginn Chur und  
Sargans:  
18. August 2021

#### Dauer

Berufsbegleitend, 6 Semester

#### Unterrichtstage

Donnerstagabend (18.00  
– 21.15 Uhr) und Freitag  
ganzer Tag (08.30 – 16.15  
Uhr)

#### Unterrichtsorte

Chur, Sargans

#### Anmeldeschluss

18. Juli 2021

Beim Anmeldeschluss wird  
(abhängig von der Teilneh-  
merzahl) entschieden, ob  
ein Studiengang bzw. Kurs  
durchgeführt werden kann.  
Ist die maximale Klassen-  
grösse noch nicht erreicht,  
sind Nachmeldungen auch  
nach Anmeldeschluss  
möglich.

Die Studienplätze werden  
in der Reihenfolge des  
Eingangs berücksichtigt. Es  
besteht kein Anspruch auf  
einen Studienplatz.

#### Kosten

CHF 2'350 pro Semester inkl.  
Lehrmittel, Lernraum, interne  
Prüfungs- und Diplom-  
gebühren.  
Externe Prüfungsgebühren  
für BEC Vantage / Hig-  
her, IPMA und EFQM und  
allfällige externe Seminar-  
gebühren sind nicht  
eingeschlossen.

#### Abschluss

Dipl. Betriebswirtschafterin HF  
Dipl. Betriebswirtschafter HF

#### Kontakt

Anita Hartmann  
Fachvorsteherin  
Telefon 081 403 33 27  
anita.hartmann@ibw.ch  
www.ibw.ch

### Ziel

Dipl. Betriebswirtschafter/-innen HF sind be-  
triebswirtschaftliche Generalisten mit breiten,  
vernetzten handlungspraktischen Fach- und  
Führungskompetenzen. Sie übernehmen Ver-  
antwortung und Führungsaufgaben in KMU  
oder Grossbetrieben in der operativen Füh-  
rung, im Geschäftsprozess oder in Unterstüt-  
zungsprozessen.

### Tätigkeiten

Dieser berufsbegleitende Lehrgang basiert auf  
dem Rahmenlehrplan für die Höhere Fach-  
schule für Wirtschaft und vermittelt Ihnen  
eine breite Palette an betriebswirtschaftlichen  
Kenntnissen. Diese ermöglichen es Ihnen,  
Führungsverantwortung zu übernehmen und  
so zu einer nachhaltigen Entwicklung des Un-  
ternehmens beizutragen.

Ihre möglichen Tätigkeitsfelder sind umfas-  
send. Betriebswirtschafter/-innen HF arbeiten  
beispielsweise im Marketing, Accounting und  
Controlling, Human Resources oder in der  
Organisationsgestaltung und -entwicklung. Im  
Bereich Informatik gewährleisten sie Datenor-  
ganisation, Datensicherheit und Datenschutz.  
In Produktionsbetrieben optimieren und reali-  
sieren sie Produktionsprozesse und sind dabei  
verantwortlich für die Einhaltung der Vorschrif-  
ten zur Qualitätssicherung, Arbeitssicherheit  
und Umwelt.

Ihre fundierten Kenntnisse in Wirtschaftseng-  
lisch und Projektmanagement runden Ihre Ein-  
satzbereiche ebenso ab wie Ihre Kenntnisse in  
Produktion, Beschaffung und Logistik.

### Aufnahmebedingungen

Zum Bildungsgang wird prüfungsfrei zugelas-  
sen, wer über ein

- eidgenössisches Fähigkeitszeugnis Kauf-  
frau/Kaufmann (Profil M/E) oder ein Diplom  
einer vom Bund anerkannten Handelsmit-  
telschule sowie mindestens 2 Jahre ein-  
schlägige kaufmännische Berufserfahrung  
nachweisen kann.
- Maturitätszeugnis mit Schwerpunkt Wirt-  
schaft vorweist und 3 Jahre einschlägige  
kaufmännische Berufserfahrung nachweist.

Studierende mit anderer Vorbildung können  
aufgenommen werden, wenn sie 3 Jahre kauf-  
männische Berufserfahrung nachweisen und  
ihre kaufmännischen Grundkenntnisse in ei-  
nem Zulassungsverfahren nachweisen.

### Kosten

Gültig ab: September 2020. Anpassungen der  
Semesterkosten vor und während des Lehr-  
gangs infolge Teuerung, Subventionsanpas-  
sungen und Änderungen des Stundenplans  
bleiben vorbehalten.

### Besonderes

- Das Studium in Chur ist seit 2009  
neurechtlich vom SBFJ eidgenössisch  
anerkannt.
- Das Studium beginnt mit einem  
Teamseminar.
- Informatik-Vorkenntnisse: Sattelfest auf  
Stufe «Informatik-Anwender II SIZ» oder  
«ECDL Base Module».
- Im **1. Studienjahr** ist die Vorbereitung für  
die Zertifizierung zum/zur **Certified  
Project Management Associate (IPMA  
Level D)** integriert. Die Zertifikats-Prüfung  
ist freiwillig. Sie wird mit CHF 600  
verrechnet.
- Im **2. Studienjahr** bereiten sich die  
Studierenden auf das **Zertifikat Business  
Excellence** auf der Basis des EFQM  
Excellence Modells vor.
- Im **3. Studienjahr** erfolgt die Vorberei-  
tung auf die externe Cambridge-Prüfung  
**BEC Vantage (B2) oder BEC Higher  
(C1)**. Die externen Prüfungsgebühren  
sind zusätzlich zu bezahlen. Basis für den  
Englisch-Unterricht sind Vorkenntnisse  
Stufe BEC Preliminary (B1).
- Sprachkurse mit 10% Rabatt
- Zusätzlich zu den Unterrichtstagen finden  
bis zu fünf Seminartage im Studienjahr  
statt, diese können auch an Samstagen  
durchgeführt werden.
- Citrix-Online-Zugang auf unsere Lern-  
umgebung und alle benötigten Program-  
me.

### Anschlussmöglichkeit

- Vertiefungskurse und Nachdiplomstudien  
intern unter Anrechnung der bisher erwor-  
benen Kompetenzen
- Übertritt an die FHGR Chur:
  - Ausbildung: Bachelor in Business  
Administration
  - MAS EMBA (Direkteinstieg)

### Infoveranstaltung

Aktuelle Daten finden Sie auf unserer Home-  
page [www.ibw.ch](http://www.ibw.ch) oder in den Tageszeitungen.

**NEU IN ZIEGELBRÜCKE**  
 Ab Sommer 2021 wird dieser Lehrgang  
 in Ziegelbrücke im Online- und  
 Präsenz-Studium angeboten.

Inhalte	Studien- jahr 1	Studien- jahr 2	Studien- jahr 3	Total
<b>Allgemein</b>				
Kickoff & Abschlussveranstaltung	4		4	8
<b>Unternehmensführung</b>				
Unternehmensführung Grundlagen	12			12
Strategisches Management		28		28
Makroökonomie (VWL)		24		24
Privatrecht	48			48
Leadership		48		48
Teamarbeit	16			16
Präsentations- und Moderationstechnik	16			16
Business Knigge			8	8
Interkulturelles Management			12	12
<b>Marketing / PR</b>				
Grundlagen, Marketingmix & -konzept		32		32
CRM, Kommunikation, Verkauf, PR		40		40
Mikroökonomie (VWL)		4		4
<b>Produktion</b>				
Produktion		24		24
Statistik	32			32
Betriebliches Rechnungswesen		72		72
<b>Beschaffung und Logistik</b>				
Beschaffung und Logistik		28		28
<b>Qualität, Umwelt und Sicherheit</b>				
Qualität, Umwelt und Sicherheit		40		40
<b>Personalwesen</b>				
Personalwesen	68			68
Arbeitsrecht	16			16
Sozialversicherungen			12	12
<b>Finanzierung und Investition</b>				
Finanzierung und Investition			56	56
Öffentliches Recht	12			12
Steuern		28		28
<b>Rechnungswesen</b>				
Finanzielles Rechnungswesen	96			96
<b>Informatik</b>				
Informatik	28			28
<b>Organisationsgestaltung und -entwicklung</b>				
Organisation	24			24
<b>Projektmanagement</b>				
Projektmanagement	20			20
<b>Wirtschaftsenglisch</b>				
Wirtschaftsenglisch			104	104
<b>Vernetzende Bereiche</b>				
Projektwerkstatt	16			16
Management Game			20	20
Ausgewählte Wirtschaftsthemen			12	12
Business Excellence		32		32
Repetition / vernetzende Fallstudie			120	120
Diplomarbeit und -prüfung			24	24
<b>Total Lektionen</b>	<b>408</b>	<b>400</b>	<b>372</b>	<b>1180</b>

Die Inhalte des Lehrgangs sind so konzipiert, dass die Studierenden das Diplom Dipl. Betriebswirt/-in HF erfolgreich erlangen.



# Dipl. in Unternehmensführung NDS HF



## Auf einen Blick

### Daten

Schulbeginn  
Februar 2021

### Dauer

berufsbegleitend,  
3,5 Semester

### Unterrichtstage

Monatlich, jeweils ganzer  
Freitag und ganzer Samstag  
(jeweils 08.30 bis 16.45 Uhr)  
sowie teilweise Donnerstag-  
abend (18.00 bis 21.15 Uhr)

### Unterrichtsort

Chur

### Anmeldeschluss

1 Monat vor Schulbeginn

Beim Anmeldeschluss wird  
(abhängig von der Teilneh-  
merzahl) entschieden, ob  
ein Studiengang bzw. Kurs  
durchgeführt werden kann.  
Ist die maximale Klassen-  
grösse noch nicht erreicht,  
sind Nachmeldungen auch  
nach Anmeldeschluss  
möglich.

Die Studienplätze werden  
in der Reihenfolge des  
Eingangs berücksichtigt. Es  
besteht kein Anspruch auf  
einen Studienplatz.

### Kosten

CHF 3'800 pro Semester,  
inkl. allen Nebenkosten wie  
Lehrmittel, Lernraum, Semi-  
nare sowie Prüfungs- und  
Diplomierungsgebühren.

### Abschluss

Dipl. in Unternehmens-  
führung NDS HF

### Infoveranstaltung

Aktuelle Daten finden Sie  
auf unserer Homepage  
[www.ibw.ch](http://www.ibw.ch) oder in den  
Tageszeitungen.

### Kontakt

Michael Meier  
Schulleiter Wirtschaft  
Telefon 081 403 33 25  
[michael.meier@ibw.ch](mailto:michael.meier@ibw.ch)  
[www.ibw.ch](http://www.ibw.ch)

## Ziel

Absolventinnen und Absolventen des Lehr-  
gangs dipl. in Unternehmensführung NDS HF  
haben in Ihrem Arbeitsumfeld mit den unter-  
schiedlichsten Führungsaufgaben eines KMU  
zu tun. Sie sind in ihrem Fachgebiet gut aus-  
gebildet und bringen auf Tertiärstufe bereits  
einen Bildungsabschluss mit. Daneben haben  
sie Kenntnisse in den Bereichen Betriebswirt-  
schaftslehre und Rechnungswesen.

Aufgrund des beruflichen Werdegangs sind In-  
haber/-innen des Diploms in Unternehmens-  
führung NDS HF in ihrem Alltag verstärkt mit  
vernetzenden Aufgaben konfrontiert, welche  
mit der Leitung eines KMU anstehen und auch  
bereichsübergreifende (Führungs-)Aufgaben  
betreffen. Sie sind nicht nur in fachlichen Be-  
langen gefordert sondern sind auch kompet-  
ent, sich mit der eigenen Person kritisch aus-  
einanderzusetzen und zu reflektieren.

## Inhalte

- Selbst- und Führungskompetenzen
- Grundlagen Unternehmensführung
- Strategische Unternehmensführung
- Finanzielle Unternehmensführung
- Organisation und Prozessmanagement

- Business Excellence
- Marketing
- Personalmanagement
- Volkswirtschaftslehre
- Projektmanagement
- vernetzende Fallstudie

Abgeschlossen wird die Weiterbildung mit ei-  
ner praxisorientierten Diplomarbeit zu einem  
konkreten Thema aus dem eigenen Berufsum-  
feld im Anschluss an das 3. Semester.

## Aufnahmebedingungen

Zum Bildungsgang wird zugelassen, wer über  
einen Bildungsabschluss auf Tertiärstufe (Dip-  
lom einer Höheren Fachschule, Diplom einer  
höheren Fachprüfung, Eidgenössischer Fach-  
ausweis einer Berufsprüfung, Diplom einer  
Fachhochschule oder Universität) und über  
grundlegende Kenntnisse in Betriebswirtschaft  
und Rechnungswesen verfügt.

## Kosten

Gültig ab: September 2020

## Besonderes

- Dieses Studium ist neurechtlich vom SBFJ  
eidgenössisch anerkannt
- Die Teilnehmerzahl ist auf 15 beschränkt

Prozess	Lernfeld	Präsenz- lektionen
Normative und strategische Managementprozesse	Grundlagen Unternehmensführung	8
	Strategische Unternehmensführung	24
	Volkswirtschaftslehre	16
Operative Führungsprozesse	Finanzielle Unternehmensführung	36
	Projektmanagement	16
	Organisation und Prozessmanagement	24
	Business Excellence	24
	Selbst- und Führungskompetenzen	36
Geschäftsprozesse	Marketing	40
Unterstützungsprozesse	Personalmanagement	24
Vernetzende Bereiche	Vernetzende Fallstudie	16
	Diplomarbeit	8
Allgemeine Bereiche	Kickoff	4
	Prüfungstermine	(28)
<b>Total</b>		<b>304 (276)</b>